

DOSSIER D'INFORMATION MAIRIE



252264.1171170000160314

free
mobile

OPÉRATEUR : Free Mobile
CODE SITE : 77294_017_01
ADRESSE DU SITE : Lieu dit "Saint Lazare"
COMMUNE : 77290 MITRY MORY
DATE : 20/09/2022

free



| RÉFÉRENCES ET DESCRIPTIF DU PROJET

OPÉRATEUR :	FREE MOBILE
COMMUNE :	MITRY MORY
NOM DU SITE :	77_Axe_23 PAR-LIL
CODE SITE :	77294_017_01
ADRESSE :	Lieu dit "Saint Lazare" - 77290 MITRY MORY
TYPE DE SUPPORT :	Pylône autostable
PROJET DE :	Nouvelle antenne relais
COORDONNÉES GÉOGRAPHIQUES :	X = 619150.5, Y = 2442258.48 Longitude : 2.597949, Latitude : 48.978203

| CONTACT FREE MOBILE

NOM :	Chloé TRIPET Responsable des Relations avec les Collectivités Territoriales
E-MAIL :	ctripet@free-mobile.fr
ADRESSE :	Free Mobile 16 rue de la Ville l'Évêque 75008 Paris

SOMMAIRE

1. Synthèse et motivation du projet	4
2. Descriptif détaillé du projet et des installations	4
3. Calendrier indicatif du projet	8
4. Adresse et coordonnées de l'emplacement de l'installation	8
5. Plan de situation à l'échelle	9
6. Plan de cadastre	10
7. Photographies du lieu d'implantation et photomontage avant/après	11
8. Déclaration ANFR	14
9. Plans du projet	15
10. Éléments relatifs à l'installation d'un périmètre de sécurité	21
11. Documents pédagogiques élaborés par l'Etat	21
12. Engagements de Free Mobile au titre de la protection et de la santé	22
13. Engagements de Free Mobile au titre de la transparence	23



25226417170000160416

1. Synthèse et motivation du projet

En tant que titulaire de licences 3G, 4G et 5G, Free Mobile est soumis à des obligations nationales qui concernent notamment la couverture de la population, la qualité de service et sa disponibilité, le paiement de redevances, la fourniture de certains services ainsi que la protection de la santé et de l'environnement.

Free Mobile est notamment impliquée dans le programme national de résorption des zones blanches ainsi que dans l'ensemble des programmes de couverture ciblée mis en place en partenariat avec les pouvoirs publics et les collectivités locales.

La couverture des territoires en services de communications et services mobiles est adaptée à la réalité des usages et permet aux territoires d'apporter à leurs administrés les moyens de communications indispensables à leur vie personnelle et professionnelle.

Ainsi, **Free Mobile travaille continuellement à répondre aux attentes des abonnés et collectivités et contribuer à l'aménagement numérique des territoires et sa pérennité en anticipant les évolutions des besoins et usages.**

Le déploiement et le fonctionnement des antennes-relais est strictement encadré par la loi.

Le spectre de fréquences accessibles par l'opérateur est réglementé et fait l'objet d'autorisations assorties d'obligations réglementaires.

Chaque nouvelle antenne ou modification doit faire l'objet d'une autorisation d'émettre dans une bande de fréquences donnée de la part de l'ANFR avant d'être mise en service. L'ANFR vérifie notamment que les seuils sanitaires d'exposition du public aux rayonnements électromagnétiques sont respectés.

2. Descriptif détaillé du projet et des installations

Descriptif du projet

Dans le cadre du projet décrit dans ce dossier, Free Mobile projette l'installation d'une station relais sur le pylône situé : Lieu-dit « Saint Lazare» 77290 MITRY MORY et émettant dans les bandes de fréquences 700/900/1800/2100/2600 MHz pour contribuer à la couverture en Internet haut et très haut débit de votre commune en 3G/4G/5G.

Les antennes seront installées sur membrure du pylône.

Toutes les baies techniques, de taille réduite, seront installées sur la dalle béton en pied de pylône. Les baies techniques seront raccordées aux antennes par des câbles (fibre optique).

Caractéristiques d'ingénierie

Nombre d'antennes	Existantes : 0	À ajouter : 3	À modifier : 0
Type		Panneau	
Technologies		3G / 4G / 5G	
Azimuths (S1/S2/S3)		70° 160° 280°	

Antennes

Azimut	Technologie Bande de fréquence	Hauteur Support / sol	Hauteur Support / NGF ⁽¹⁾	HBA ⁽²⁾ / sol	HBA NGF	HMA ⁽³⁾ / sol	HMA / NGF	PIRE (dbW)	PAR (dbW)	Tilt
70°	4G 700 MHz	30 m	104.18 m	27 m	101.18 m	28.40 m	102.58m	31	28.85	6°
	5G 700 MHz	30 m	104.18 m	27 m	101.18 m	28.40 m	102.58m	31	28.85	6°
	3G 900 MHz	30 m	104.18 m	27 m	101.18 m	28.40 m	102.58m	29	26.85	6°
	4G 1800 MHz	30 m	104.18 m	27 m	101.18 m	28.40 m	102.58m	33	30.85	4°
	3G 2100 MHz	30 m	104.18 m	27 m	101.18 m	28.40 m	102.58m	30	27.85	4°
	4G 2100 MHz	30 m	104.18 m	27 m	101.18 m	28.40 m	102.58m	33	30.85	4°
	4G 2600 MHz	30 m	104.18 m	27 m	101.18 m	28.40 m	102.58m	33	30.85	4°
160°	4G 700 MHz	30 m	104.18 m	27 m	101.18 m	28.40 m	102.58m	31	28.85	6°
	5G 700 MHz	30 m	104.18 m	27 m	101.18 m	28.40 m	102.58m	31	28.85	6°
	3G 900 MHz	30 m	104.18 m	27 m	101.18 m	28.40 m	102.58m	29	26.85	6°
	4G 1800 MHz	30 m	104.18 m	27 m	101.18 m	28.40 m	102.58m	33	30.85	4°
	3G 2100 MHz	30 m	104.18 m	27 m	101.18 m	28.40 m	102.58m	30	27.85	4°
	4G 2100 MHz	30 m	104.18 m	27 m	101.18 m	28.40 m	102.58m	33	30.85	4°
	4G 2600 MHz	30 m	104.18 m	27 m	101.18 m	28.40 m	102.58m	33	30.85	4°
280°	4G 700 MHz	30 m	104.18 m	27 m	101.18 m	28.40 m	102.58m	31	28.85	6°
	5G 700 MHz	30 m	104.18 m	27 m	101.18 m	28.40 m	102.58m	31	28.85	6°
	3G 900 MHz	30 m	104.18 m	27 m	101.18 m	28.40 m	102.58m	29	26.85	6°
	4G 1800 MHz	30 m	104.18 m	27 m	101.18 m	28.40 m	102.58m	33	30.85	4°
	3G 2100 MHz	30 m	104.18 m	27 m	101.18 m	28.40 m	102.58m	30	27.85	4°
	4G 2100 MHz	30 m	104.18 m	27 m	101.18 m	28.40 m	102.58m	33	30.85	4°
	4G 2600 MHz	30 m	104.18 m	27 m	101.18 m	28.40 m	102.58m	33	30.85	4°

⁽¹⁾NGF = nivellement général de la France

⁽²⁾HBA = hauteur bas d'antenne



25226411711000160514

⁽³⁾HMA = hauteur milieu d'antenne

⁽⁴⁾ sans tenir compte de la variabilité des faisceaux

Azimut : orientation de l'antenne par rapport au nord géographique

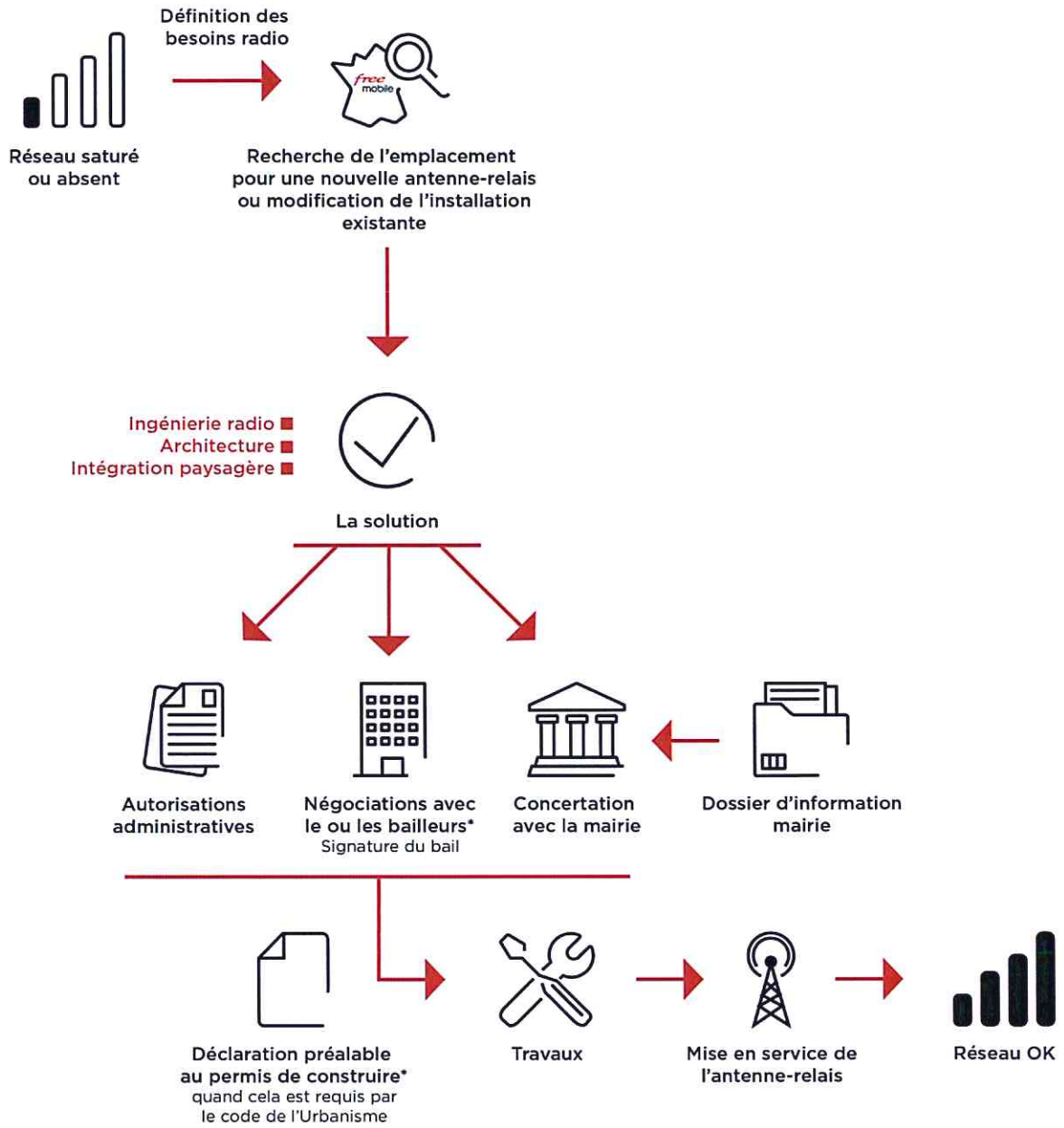
PIRE (Puissance Isotrope Rayonnée Equivalente) : puissance qu'il faudrait appliquer à une antenne isotrope pour obtenir le même champ dans la direction où la puissance émise est maximale

PAR (Puissance Apparente Rayonnée) : puissance calculée en référence à une émission produite par une antenne dipôle idéale

Conformément aux dispositions de l'article 1er de la loi du 9 février 2015 relative à la sobriété, à la transparence, à l'information et à la concertation en matière d'exposition aux ondes électromagnétiques, Free Mobile s'engage à respecter les valeurs limites des champs électromagnétiques telles que définies par le décret du 3 mai 2002.

Phases de déploiement du projet

L'installation d'une antenne-relais est un projet qui dure de 18 à 24 mois.



*Si nécessaire



252264117110000160614

3. Calendrier indicatif du projet

Remise du dossier d'Information (TO)	Septembre 2022
Dépôt des autorisations d'urbanisme (DP)	Octobre 2022
Début des travaux (prévisionnel)	Janvier 2023
Mise en service (prévisionnel)	Mars 2023

Après construction du site et installation de l'énergie et transmission, l'insertion technique du site dans le réseau peut être entreprise.

L'allumage d'un site suit une procédure rigoureuse, assurant plusieurs vérifications entre exploitation et radio.

4. Adresse et coordonnées de l'emplacement de l'installation

Adresse

Lieu dit "Saint Lazare"
77290 MITRY MORY

Coordonnées

Lambert II étendu

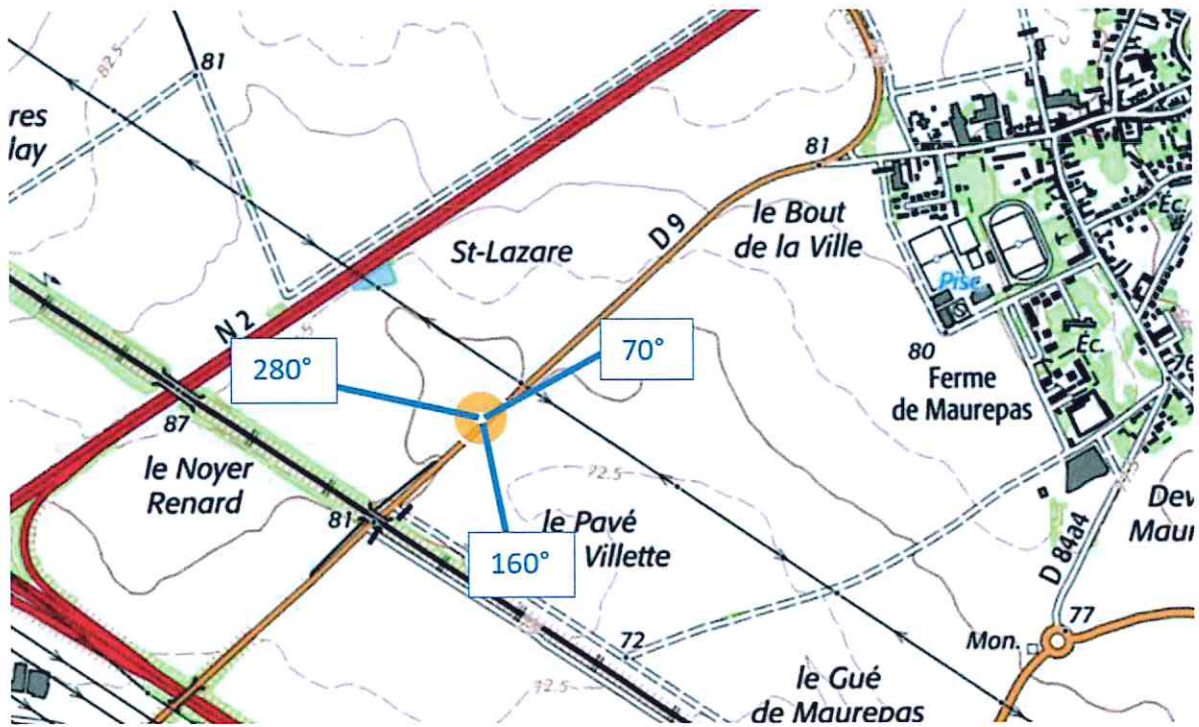
X = 619150.5
Y = 2442258.48

WGS 84

Longitude : 2.597949
Latitude : 48.978203

5. Plan de situation à l'échelle

Localisation de l'installation



Description des ouvrants (fenêtres, balcons, portes) situés à moins de 10 mètres, sur le linéaire de façade concerné

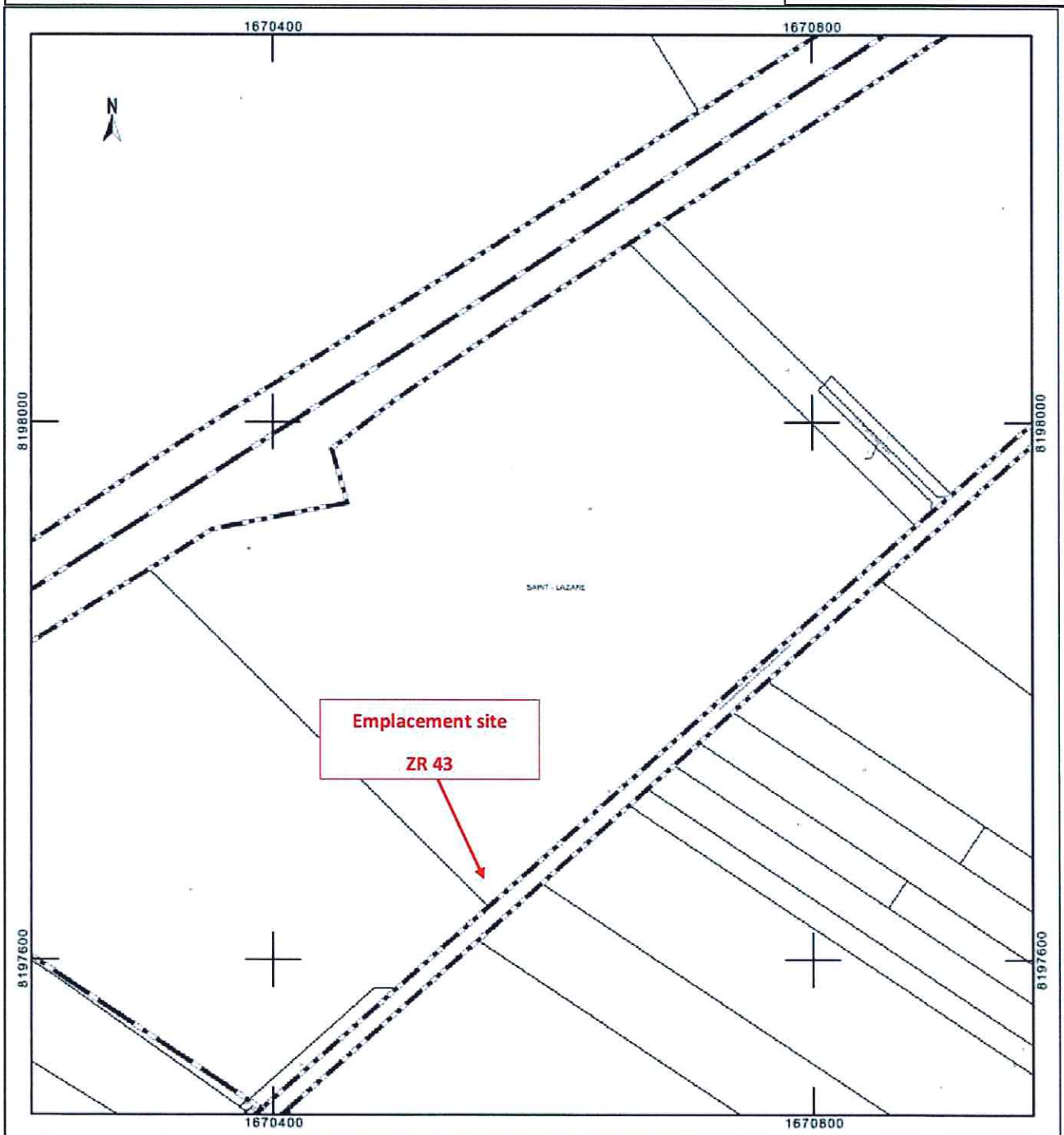
Sans objet



25226417110000160714

6. Plan de cadastre

<p>Département : SEINE ET MARNE</p> <p>Commune : MITRY MORY</p>	<p>DIRECTION GÉNÉRALE DES FINANCES PUBLIQUES</p> <p>-----</p> <p>EXTRAIT DU PLAN CADASTRAL</p> <p>-----</p>	<p>Le plan visualisé sur cet extrait est géré par le centre des impôts foncier suivant : Meaux Pôle topographique et de gestion cadastrale Cité administrative de Mont Tabor 77337 77337 Meaux Cedex tél. 01 64 35 32 52 -fax ptgc.770.melun@dgfip.finances.gouv.fr</p>
<p>Section : ZR Feuille : 000 ZR 01</p> <p>Échelle d'origine : 1/2000 Échelle d'édition : 1/4000</p> <p>Date d'édition : 05/08/2022 (fuseau horaire de Paris)</p> <p>Coordonnées en projection : RGF93CC49 ©2017 Ministère de l'Action et des Comptes publics</p>	<p>Cet extrait de plan vous est délivré par :</p> <p>cadastre.gouv.fr</p>	



7. Photographies du lieu d'implantation et photomontage avant/après

Prises de vue



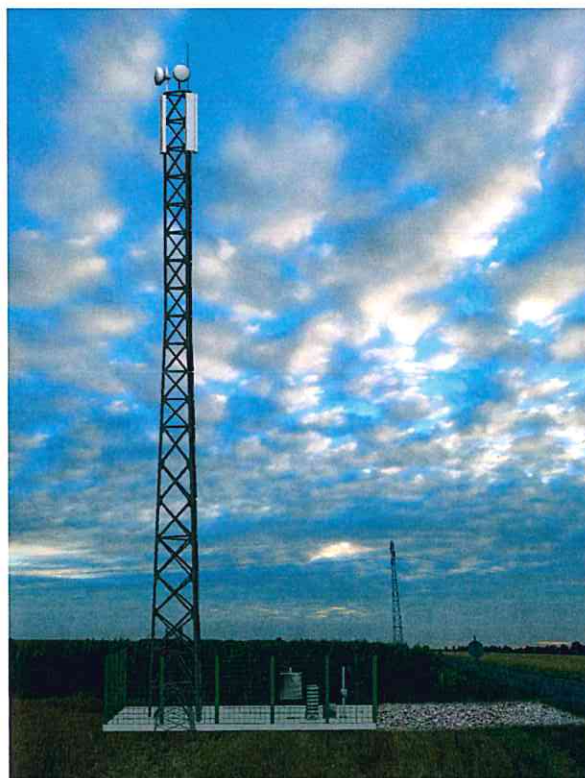
253264117110000160814

Prise de vue n°1

Etat avant :



Etat après :



Prise de vue n°2

Etat avant :



Etat après :



252264117110000160914

8. Déclaration ANFR

Le projet fera l'objet d'une déclaration ANFR selon les points ci-dessous. Grâce à ces éléments, l'ANFR gère l'attribution des fréquences aux divers émetteurs et veille au respect de la réglementation.

1. Conformité de l'installation aux règles du guide DR 17* de l'ANFR ?

oui non

** Guide technique ANFR DR17 modélisation des sites radioélectriques et des périmètres de sécurité pour le public.*

2. Existence d'un périmètre de sécurité** balisé accessible au public

oui non

*** Périmètre de sécurité : zone au voisinage de l'antenne dans laquelle le champ électromagnétique peut-être supérieur au seuil du décret ci-dessous.*

3. Le champ électrique maximum qui sera produit par la station objet de la demande sera-t-il inférieur à la valeur de référence du décret n° 2002-775 du 3 mai 2002 en dehors de l'éventuel périmètre de sécurité ?

oui non

4. Présence d'établissements particuliers (établissements scolaires, crèches, établissements de soins) de notoriété publique visé par l'article 5 du décret n° 2002-775 du 3 mai 2002 situés à moins de 100 mètres de l'antenne

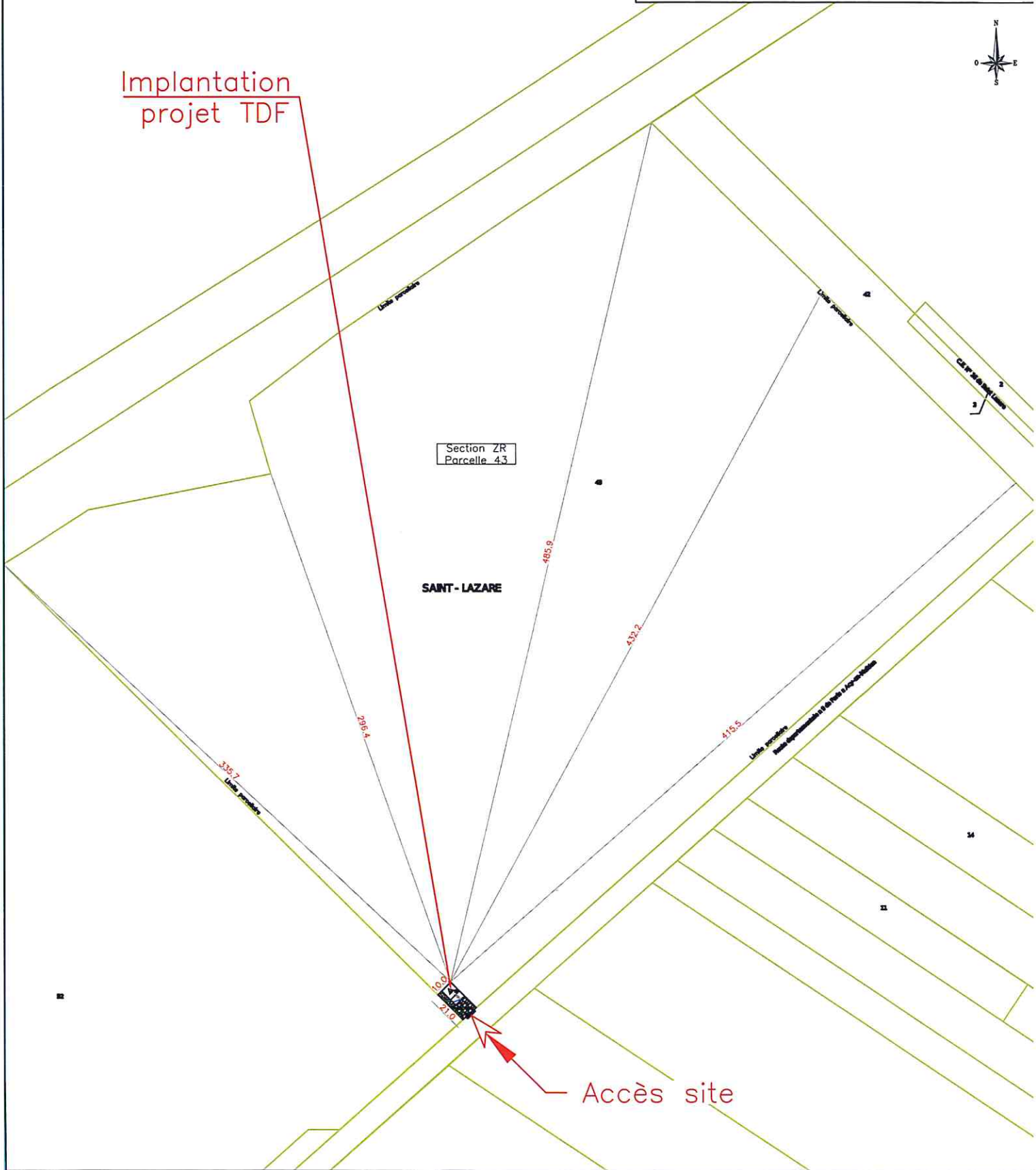
oui non

free

ECHELLE: 1/2000



Implantation
projet TDF

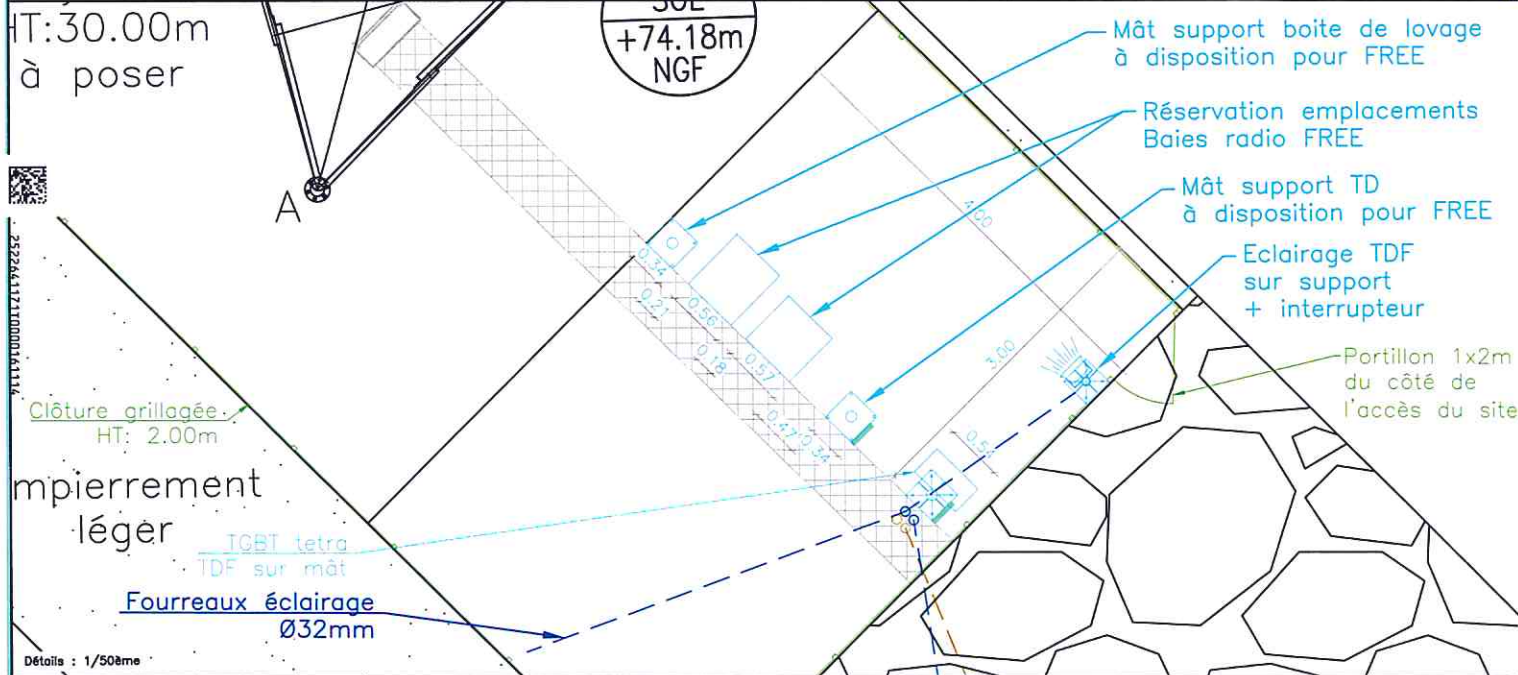
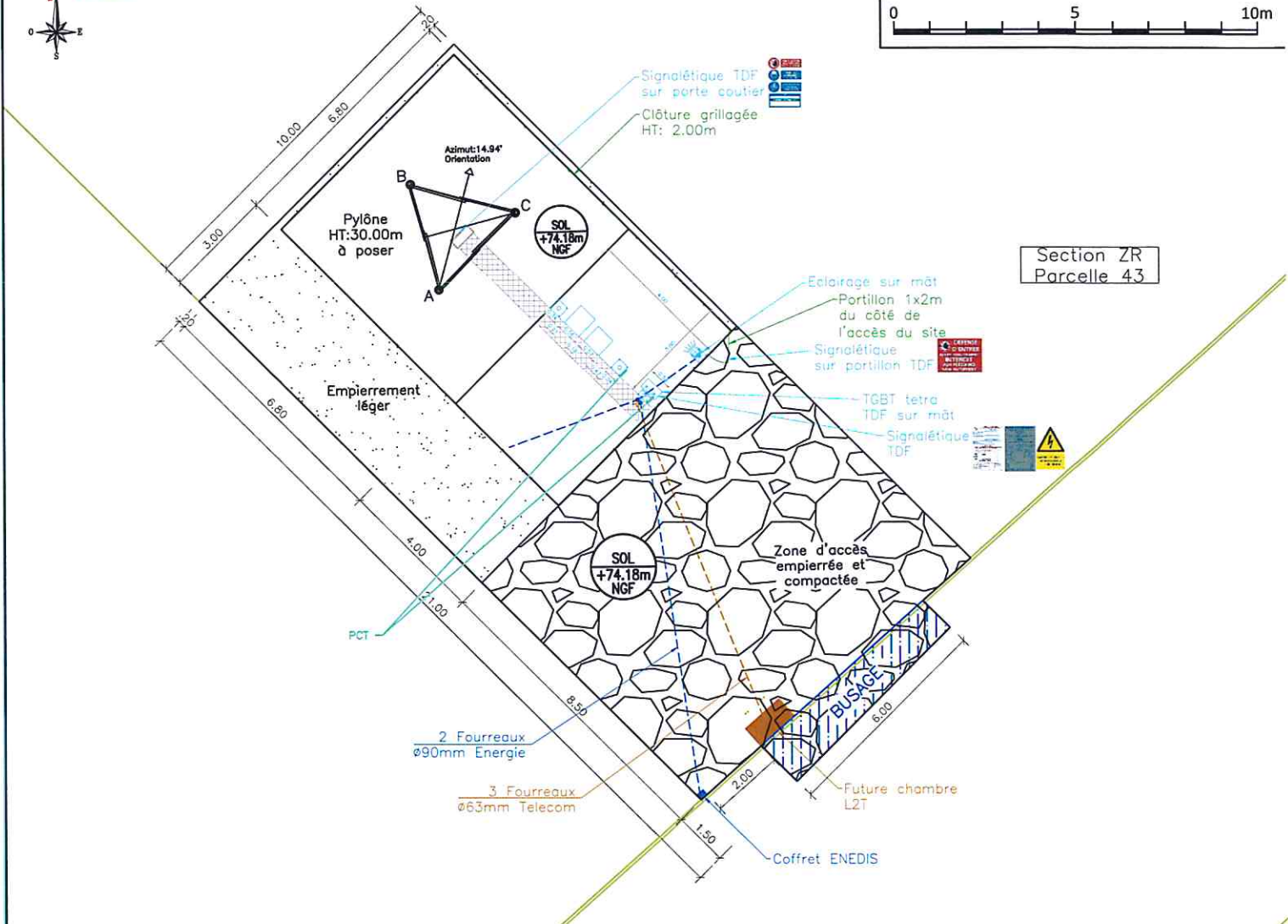
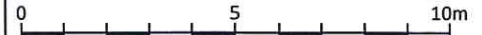


A	04/08/2022	S. Vainet	IRIO/NT	DIM PE21210311 : Projet PAC création site
Indice	Date	S/Couvert	Dessin	Modifications
 Direction des Opérations Pôle Régional de Déploiement Nord-Ouest			MITRY_MORY Code IG : 7729454	
Format : A4	Planche : 2/6		PLAN DE MASSE PROJET	
Ech. : 1/2000	S/C : TDF			
Le : 04/08/2022	Dess.: IRIO/NT			
FREE			MITRY_MORY Code site : 77294_017_01	

free



ECHELLE: 1/125



Détails : 1/50ème

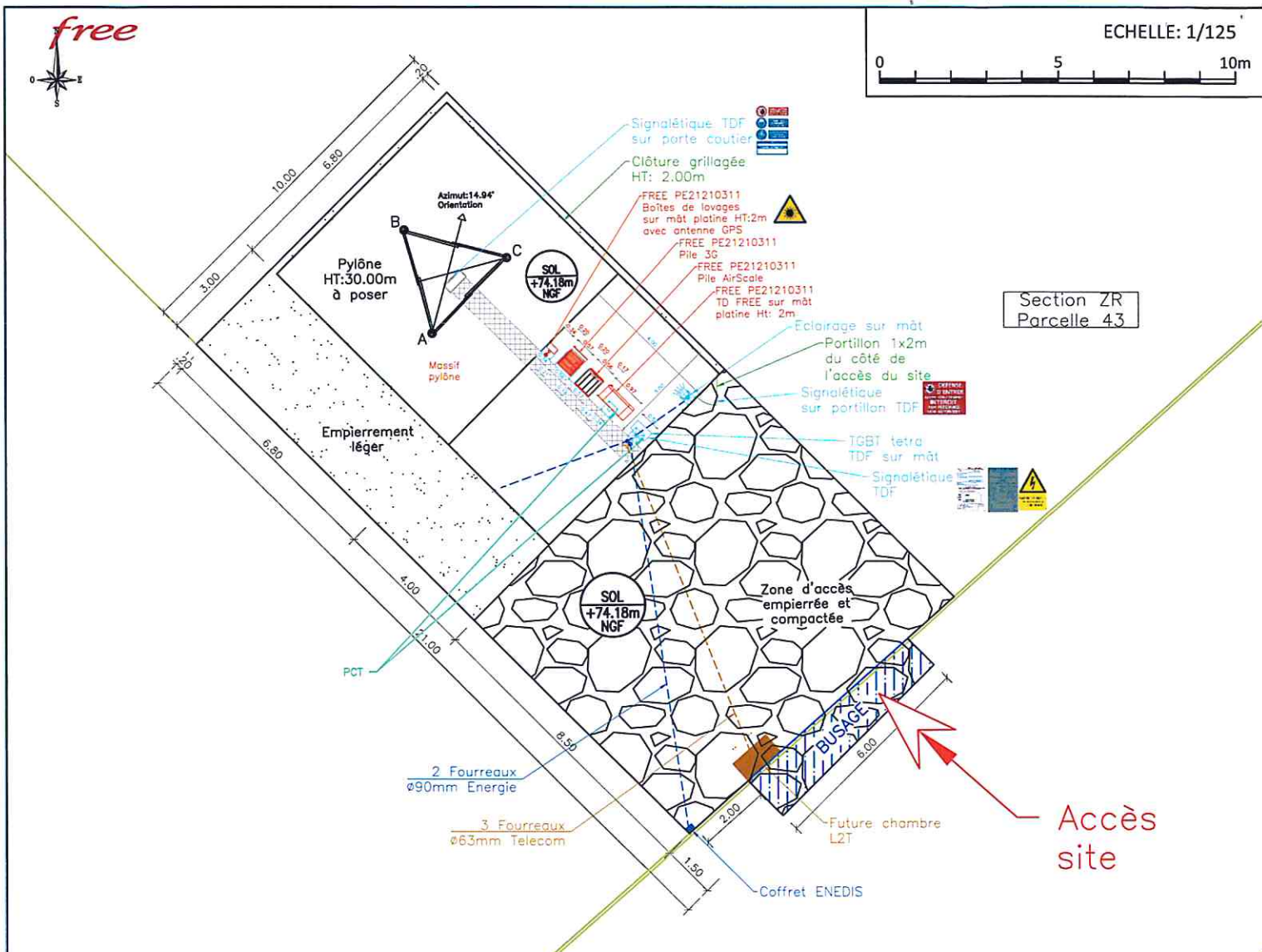
A	04/08/2022	S. Vainet	IRIO/NT	DIM PE21210311 : Projet PAC création site
Indice	Date	S/Couvert	Dessin	Modifications
Direction des Opérations Pôle Régional de Déploiement Nord-Ouest			MITRY_MORY Code IG : 7729454	
Format : A4		Planche : 3/6		PLAN ZONE TECHNIQUE ACTUEL
Ech. : 1/125 - 1/50		S/C : TDF		
Le : 04/08/2022		Dess.: IRIO/NT		

FREE MITRY_MORY
Code site : 77294_017_01

free



ECHELLE: 1/125



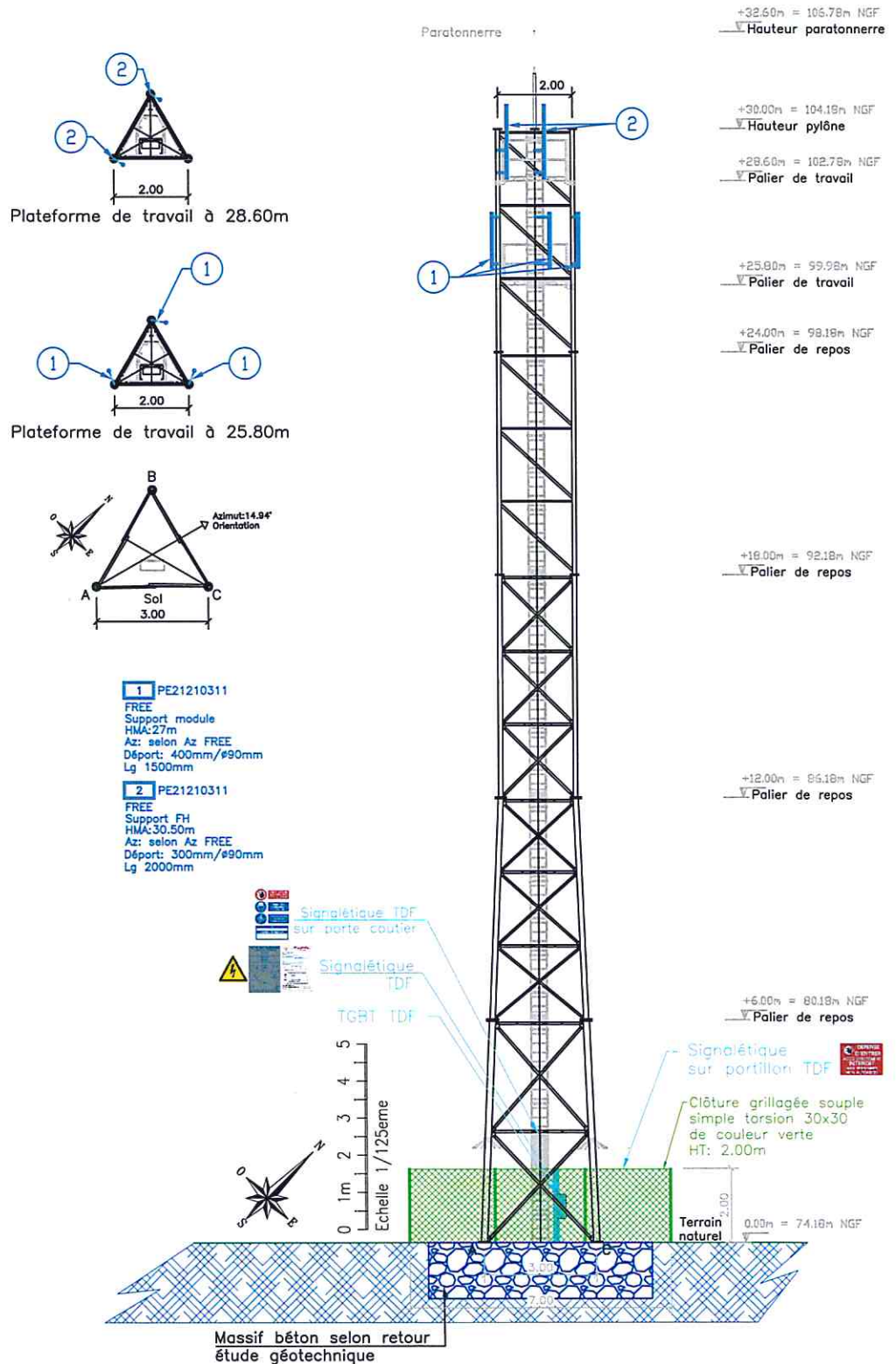
Section ZR
Parcelle 43

Accès site



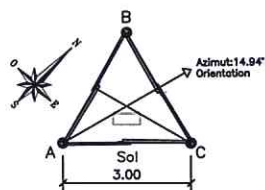
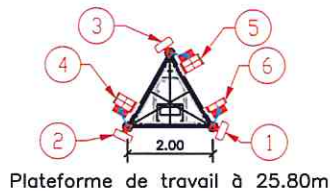
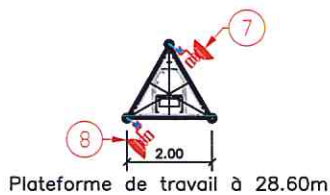
Détails : 1/50ème

A	04/08/2022	S. Vainet	IRIO/NT	DIM PE21210311 : Projet PAC création site
Indice	Date	S/Couvert	Dessin	Modifications
				MITRY_MORY
Format : A4 Ech. : 1/125 - 1/50 Le : 04/08/2022				Code IG : 7729454
S/C : TDF Dess.: IRIO/NT				PLAN ZONE TECHNIQUE PROJET
FREE				MITRY_MORY
				Code site : 77294_017_01

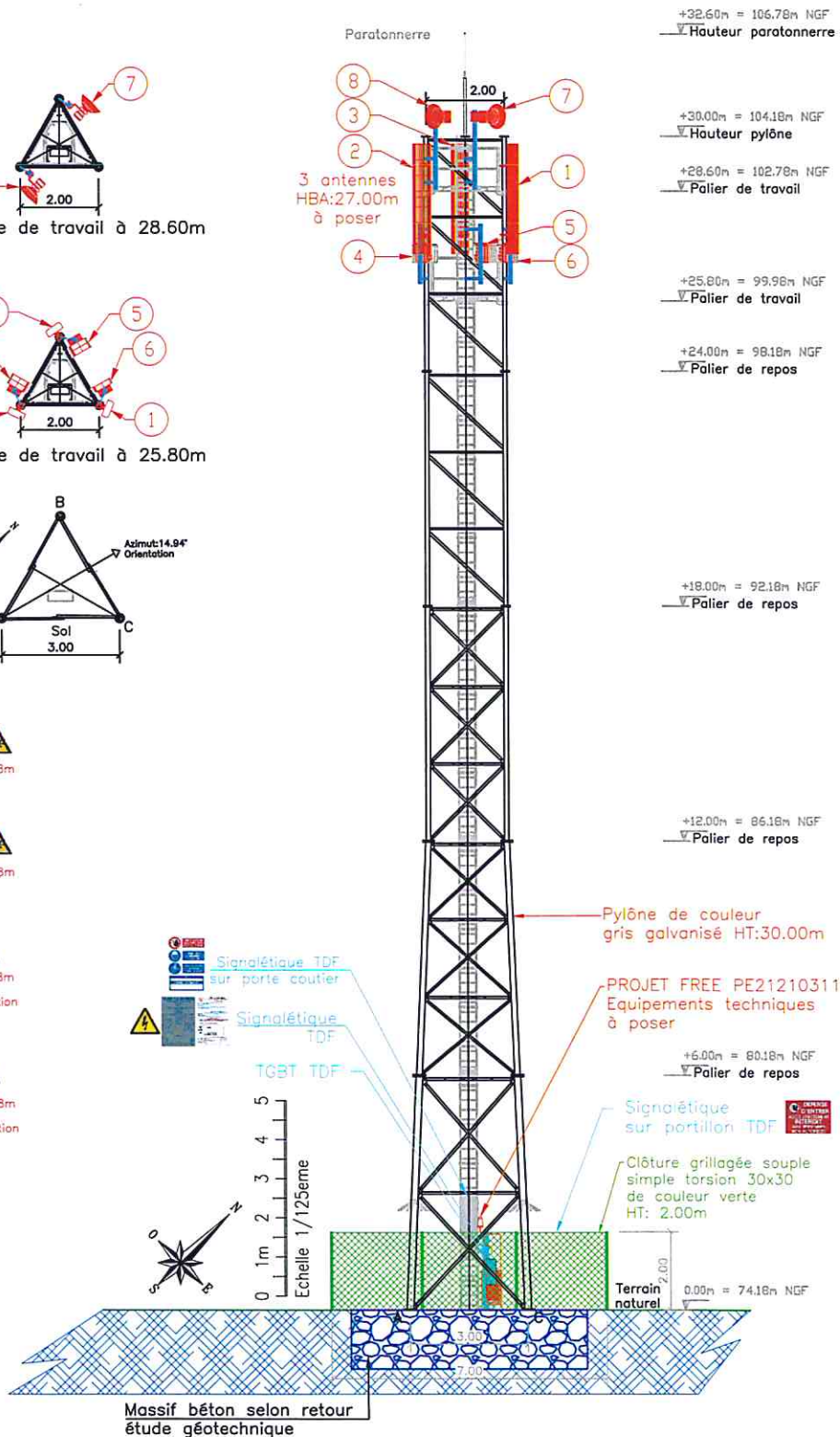


25226417170000161214

A	04/08/2022	S. Vainet	IRIO/NT	DIM PE21210311 : Projet PAC création site
Indice	Date	S/Couvert	Dessin	Modifications
 Direction des Opérations Pôle Régional de Déploiement Nord-Ouest			MITRY_MORY Code IG : 7729454	
Format : A4	Planche : 5/6	PLAN EN ELEVATION ACTUEL		
Ech. : 1/125	S/C : TDF			
Le : 04/08/2022	Dess. : IRIO/NT			
FREE			MITRY_MORY	
			Code site : 77294_017_01	



- 1** PE21210311
FREE PROJET
Antenne Octobande
HMA: 28.40m-HMA/NGF: 102.58m
Az: 70° S1
Octobande
Fixation sur membrure
- 2** PE21210311
FREE PROJET
Antenne Octobande
HMA: 28.40m-HMA/NGF: 102.58m
Az: 160° S2
Octobande
Fixation sur membrure
- 3** PE21210311
FREE PROJET
Antenne Octobande
HMA: 28.40m-HMA/NGF: 102.58m
Az: 280° S3
Octobande
Fixation sur membrure
- 4** PE21210311
FREE PROJET
2 modules RF
HMA: 27.00m-HMA/NGF: 101.18m
900/1800MHz
Déport: 400mm/ø90mm
Lg 1500mm
- 5** PE21210311
FREE PROJET
2 modules RF
HMA: 27.00m-HMA/NGF: 101.18m
2100/2600MHz
Déport: 400mm/ø90mm
Lg 1500mm
- 6** PE21210311
FREE PROJET
1 module RF
HMA: 27.00m-HMA/NGF: 101.18m
700MHz
Déport: 400mm/ø90mm
Lg 1500mm
- 7** PE21210311
Parabole ILIAD
ø60
HMA: 30.50m-HMA/NGF: 104.68m
Az: A définir
sur mât drapeau en réservation
FH1
Déport: 300mm/ø90mm
Lg 2000mm
- 8** PE21210311
Parabole ILIAD
ø60
HMA: 30.50m-HMA/NGF: 104.68m
Az: A définir
sur mât drapeau en réservation
FH2
Déport: 300mm/ø90mm
Lg 2000mm

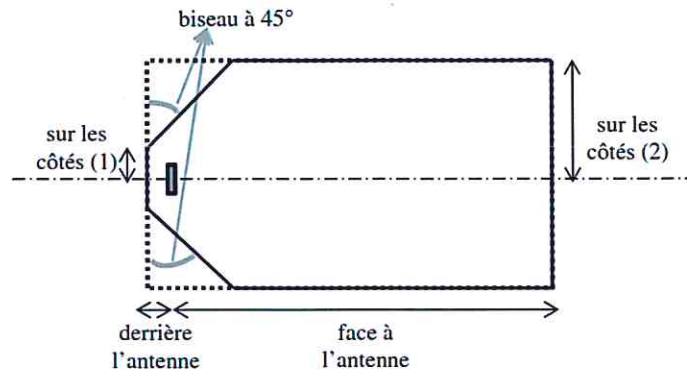


- +32.60m = 106.78m NGF
Hauteur paratonnerre
- +30.00m = 104.18m NGF
Hauteur pylône
- +28.60m = 102.78m NGF
Palier de travail
- +25.80m = 99.98m NGF
Palier de travail
- +24.00m = 98.18m NGF
Palier de repos
- +18.00m = 92.18m NGF
Palier de repos
- +12.00m = 86.18m NGF
Palier de repos
- +6.00m = 80.18m NGF
Palier de repos

A	04/08/2022	S. Vainet	IRIO/NT	DIM PE21210311 : Projet PAC création site
Indice	Date	S/Couvert	Dessin	Modifications
Direction des Opérations Pôle Régional de Déploiement Nord-Ouest			MITRY_MORY Code IG : 7729454	
Format : A4	Planche : 6/6	PLAN EN ELEVATION PROJET		
Ech. : 1/125	S/C : TDF			
Le : 04/08/2022	Dess.: IRIO/NT			
FREE			MITRY_MORY Code site : 77294_017_01	

10. Éléments relatifs à l'installation d'un périmètre de sécurité

Exemple à titre indicatif de périmètre de sécurité autour de l'antenne pour le grand public :



Périmètre de Sécurité pour des antennes de macro-cellule sur terrasse
Source : Guide Technique - ANFR/DR 17-6

Conformité au guide technique de l'ANFR :

<https://www.anfr.fr/fileadmin/mediatheque/documents/5G/consultation/consultation-5G-Guide-perimetres-securite.pdf>

Exemple de balisage :



11. Documents pédagogiques élaborés par l'Etat

Sites Internet

Site gouvernemental	www.radiofrquences.gouv.fr
Sites de l'Agence Nationale des Fréquences	www.anfr.fr www.cartoradio.fr https://5g.anfr.fr/
Sites de l'Autorité de Régulation des Communications Electroniques et des postes	www.arcep.fr



Documents pédagogiques de l'Etat

Téléchargeables sur le site gouvernemental www.radiofrquences.gouv.fr

Antennes relais de téléphonie mobile	http://www.radiofrquences.gouv.fr/les-conditions-d-implantation-a16.html
Surveiller et mesurer les ondes électromagnétiques	http://www.radiofrquences.gouv.fr/surveiller-l-exposition-du-public-a95.html

Fiches ANFR

Téléchargeables sur le site www.anfr.fr

Exposition du public aux ondes: Le rôle des Maires	https://www.anfr.fr/fileadmin/mediatheque/documents/expace/ANFR-Brochure-exposition-aux-ondes-maires.pdf
Présentation de la 5G	https://www.anfr.fr/fileadmin/mediatheque/documents/5G/ANFR_5G.pdf
Vidéos pédagogiques sur les ondes	https://www.anfr.fr/l-anfr/lanfr-academie/

Rapports des Autorités scientifiques et sanitaires

Rapport et Avis de l'Agence Française de Sécurité Sanitaire de l'Environnement et du Travail (ANSES ex AFSSET), 15 octobre 2013, Mise à jour de l'expertise « radiofréquences et santé »

L'ANSES actualise l'état des connaissances qu'elle a publié en 2009. L'ANSES maintient sa conclusion de 2009 sur les ondes et la santé et indique que «*cette actualisation ne met pas en évidence d'effets sanitaires avérés et ne conduit pas à proposer de nouvelles valeurs limites d'exposition de la population*»

12. Engagements de Free Mobile au titre de la protection et de la santé

Free Mobile, exploitant un réseau de télécommunications tel que défini au 2° de l'article 32 du code des postes et télécommunications, certifie que, en dehors du périmètre de sécurité mentionné sur plan et balisé sur le site, les références de valeurs d'exposition aux champs électromagnétique suivantes, et fixées dans le décret n°2002-775 du 3 mai 2002 sont respectées.

Free Mobile s'engage à appliquer les règles de signalisation et de balisage des périmètres de sécurité qui lui sont propres dans les zones accessibles au public.

Free Mobile s'engage à respecter les seuils maximaux réglementaires contraignants en France conformément aux dispositions du décret **2002-775 du 3 mai 2002**. Ces seuils réglementaires, établis sur avis de l'ANSES, permettent d'assurer une protection contre les effets établis des champs électromagnétiques radiofréquences. A l'image de la grande majorité des pays membres de l'Union européenne, celles-ci sont issues de la recommandation du Conseil de l'Union européenne 1999/519/CE du 12 juillet 1999 relative à l'exposition du public aux champs électromagnétiques et conformes aux recommandations de l'OMS (Organisation mondiale de la santé).

Ce seuil, a été fixé par le Gouvernement sur la base des avis de l'Anses (Agence nationale

de sécurité sanitaire de l'alimentation, de l'environnement et du travail). **En tout état de cause, Free Mobile s'est toujours engagé à se conformer continuellement à toute éventuelle modification de la réglementation.**

Valeurs limites d'exposition du public aux champs électromagnétiques (décret 2002-775 du 3 mai 2002)

	700 MHz	800 MHz	900 MHz	1,8 GHz	2,1 GHz	2,6 GHz	3,5 GHz
Valeur limite d'exposition (V/m)	36	39	41	58	61	61	61

Pour garantir une sécurité maximale, ce seuil de référence a été établi de façon à garantir au niveau du public un DAS (débit d'absorption spécifique) corps entier inférieur à 0,08W/kg. Ce niveau de DAS est obtenu en appliquant un coefficient diviseur de 50 sur la mesure en deçà de laquelle aucun effet biologique n'a été observé expérimentalement.

L'Agence nationale des Fréquences (ANFR) est la garante du respect de cette réglementation. En particulier, elle délivre une autorisation pour tout projet d'installation d'un site radio électrique dans le cadre de la procédure de la commission des sites et servitudes radioélectrique (COMSIS). Une antenne ne peut émettre sans cette autorisation.

13. Engagements de Free Mobile au titre de la transparence

Free Mobile met en œuvre depuis plusieurs années un processus opérationnel de déploiement de ses sites selon les règles de **transparence et d'application du principe de sobriété de l'exposition électromagnétique découlant de la loi Abeille de 2015 et repris dans le code des communications électroniques.**

Free Mobile s'engage à informer le maire ou le président du groupement de communes de la date effective des travaux d'implantation de la nouvelle installation radioélectrique concernée ainsi que de la date prévisionnelle de mise en service de cette installation.

Des mesures d'information préalable des maires et de concertation sur les ondes existent en France depuis plus de 15 ans. L'Association des Maires de France et les opérateurs ont ainsi établi en 2006, un « Guide des relations entre opérateurs et communes » (GROC) veillant à ce que chaque nouveau projet d'antenne dans une commune fasse l'objet d'une information préalable du maire. Free Mobile s'engage à suivre ce guide.



